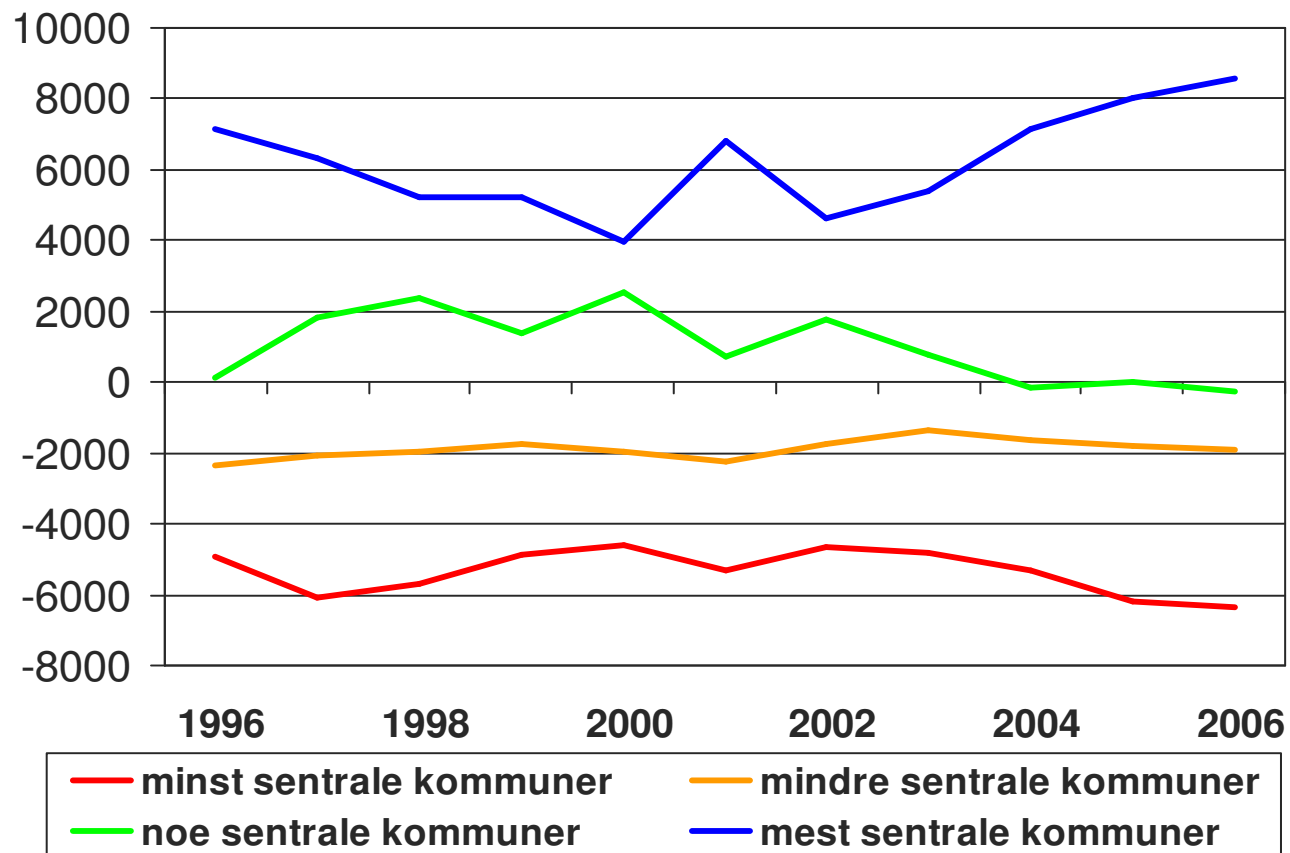


A decorative graphic consisting of a thin yellow circle. A thick black left square bracket is positioned on the left side of the circle, and a thick yellow right square bracket is on the right side. A horizontal bar with a gradient from olive green on the left to white on the right is overlaid across the middle of the circle.

Med eller mot strømmen?

*Björg Langset, NIBR
Demografiforum den 29. oktober 2008*

Bakteppe: Innenlandsk nettoinnflytting, etter sentralitet. Kilde: Befolkningsstatistikk, SSB



[*Hvilke strømmer snakker vi om?*]

Sentralitet

- Innen samme sentralitetsnivå (inkl. strømmer mellom storby og omland)
(63 %, hhv 24% innen storbyområde og 39 % mellom områder av samme type)

De resterende (37%)

- Sentraliserende (periferi → SM-by → storby/omland)
- Desentraliserende (Storby/omland → SM-by → periferi)

Flyttemotiv: Hva betyr sentralitet?

- Sentralitet danner mulighetsrom, og har stor betydning
- Storby: Arbeid og utdanning
- Omland: Bolig (og svært lite arbeid)
- SM byer: Familie
- Periferi: Arbeid, familie og helse

Også store kjønnsforskjeller etter sentralitet

kopi fra E. Havnen

Strømmer mellom kommuner med samme sentralitet, periferi

Motiv	<i>Total</i>	Mellom kommuner med lik sentralitet				<i>Alle perif</i>		
		Stor-by	Om-land	SM-by	Peri-feri			
Utdanning	4				2	2		
Arbeid	20				18	25		
Familie	27				34	30		
Helse	3				5	5		
Bolig	25				21	17		
Sted/miljø	21				20	21		

Innlegg på Demografiforum i SSB, 29. okt 2008

Strømmer mellom kommuner med samme sentralitet, SM-byområder

		Mellom kommuner med lik sentralitet						
Motiv	<i>Total</i>	Stor-by	Om-land	SM-by	Peri-feri	<i>Alle SM</i>		
Utdanning	4			2	2	4		
Arbeid	20			16	18	20		
Familie	27			31	34	32		
Helse	3			2	5	3		
Bolig	25			28	21	19		
Sted/miljø	21			21	20	22		



Strømmer mellom kommuner med samme sentralitet, storby-storby og oml-oml

		Mellom kommuner med lik sentralitet						
Motiv	<i>Total</i>	Storby	Omland	SM-by	Periferi	<i>Storby</i>	<i>Omland</i>	
Utdanning	4	10	0	2	2	11	1	
Arbeid	20	28	10	16	18	29	12	
Familie	27	29	21	31	34	26	23	
Helse	3	2	3	2	5	2	2	
Bolig	25	15	45	28	21	17	39	
Sted/miljø	21	16	21	21	20	15	23	

Innlegg på Demografiforum i SSB, 29. okt 2008

Strømmer innen samme sentralitetsnivå, oppsummering:

Arbeidsmotivet sterkest i strømmen mellom storbyene.

- Motivet framtrer spesielt svakere mellom SM-byer og mellom periferikommuner
- Storby-storby: I større grad lange flyttinger sammenlignet med de andre strømmene

Boligmotivet svært sterkt/dominerende i storbyområdet.

Familiemotivet forsterkes noe i periferien

Strømmer mellom kommuner med samme sentralitet, storbyområder

Motiv	<i>Total</i>	Mellom kommuner med lik sentralitet				Strømmer storby/omland		
		Storby	Omland	SM-by	Periferi	S.by Oml.	Oml. S.by	Netto S.by
Utdanning	4	10	0			2	5	3
Arbeid	20	28	10			8	21	13
Familie	27	29	21			17	29	12
Helse	3	2	3			2	1	1
Bolig	25	15	45			44	27	17
Sted/miljø	21	16	21			27	17	10



Kjønnsforskjell i flyttestrømmer innen storbyområde

Motiv	Mellom kommuner med lik sentralitet		Strømmer storby/omland	
	Storby/storby	Omland/omland	Storby til omland	Omland til storby
Utdanning	4	0	0	3
Arbeid	8	4	14	0
Familie	4	4	19	6
Helse	2	0	0	1
Bolig	0	3	1	10
Sted/miljø	6	3	6	0

Strømmer innen storbyregionene

Boligmotivet dominerer strømmene både fra storby til omlandet, og innen omlandet

- Arbeid, utdanning og familie trekker inn til storbyene.
- Bolig, sted/miljø, og i en viss grad helse trekker ut av byene og inn i omlandet.
- Kjønnforskjeller – og likheter..
 - Kjønnforskjeller som tidligere – menn vektlegger arbeid, kvinner familie. Forskjellen særlig stor i strømmen fra storby til omland (hhv 14 og 19 pst. poeng).
 - Kvinner og menn relativt like i sine prioritering av bolig i storbyområdet. Menn sterkere boligpreferanser i strømmen fra omland til storby.

Sentraliserende og desentraliserende flyttestrømmer, periferi vs storbyområde

Motiv	Sentraliserende			Desentraliserende			Netto	Netto	Netto
	Perif → SBO	SMby → SBO	Perif → SMby	SBO → Perif	SBO → SMby	SMby → Perif			
Utd	13			0			13		
Arbeid	30			23			7		
Familie	24			33			9		
Helse	3			6			3		
Bolig	7			18			11		
Sted/miljø	23			20			3		

SBO: Storby og omland

Sentraliserende og desentraliserende flyttestrømmer, små- og mellomstore byområder vs storbyområder

Motiv	Sentraliserende			Desentraliserende			Netto	Netto	Netto
	Perif → SBO	SMby → SBO	Perif → SMby	SBO → Perif	SBO → SMby	SMby → Perif			
Utd	13	10		0	4		13	6	
Arbeid	30	31		23	21		7	10	
Familie	24	28		33	31		9	3	
Helse	3	2		6	5		3	3	
Bolig	7	16		18	14		11	2	
Sted/miljø	23	13		20	25		3	12	

SBO: Storby og omland

Sentraliserende og desentraliserende flyttestrømmer, periferi vs SM-byer

Motiv	Sentraliserende			Desentraliserende			Netto	Netto	Netto
	Perif → SBO	SMby → SBO	Perif → SMby	SBO → Perif	SBO → SMby	SMby → Perif			
Utd	13	10	4	0	4	2	13	6	2
Arbeid	30	31	36	23	21	27	7	10	9
Familie	24	28	31	33	31	22	9	3	9
Helse	3	2	5	6	5	5	3	3	0
Bolig	7	16	6	18	14	16	11	2	10
Sted/miljø	23	13	18	20	25	28	3	12	10

SBO: Storby og omland

Andel flyttere som sier seg "ikke fornøyd" med bostedet, etter flyttemotiv om type flyttestrøm

Motiv	Sentraliserende			Desentraliserende			Landet
	Perif→ SBO	SMby → SBO	<i>Perif</i> → <i>SMby</i>	SBO→ Perif	SBO→ SMby	<i>SMby</i> → <i>Perif</i>	
Utd	28	24	4	0	19	0	18
Arbeid	18	25	36	6	11	27	18
Familie	8	9	31	13	12	40	13
Helse	0	20	5	14	38	12	13
Bolig	19	13	6	1	20	0	14
Sted/miljø	18	19	18	4	16	16	13
ALLE	16	18	26	8	15	21	15

SBO: Storby og omland

Sentraliserende og desentraliserende strømmer:

Med strømmen

- Arbeids- og utdanningsmotivene står sterkt sentraliserende retninger.

Mot strømmen

- Bolig- og sted/miljømotivene (og i en viss grad helse) står sterkt i desentraliserende retninger

Familiemotivet både/og...